

# Πώς θα κατανεμηθούν οι σχολές από το 2016



Με βάση τη νέα ένταξη των τμημάτων πανεπιστημίων και ΤΕΙ στα πέντε επιστημονικά πεδία, το 2ο Πεδίο «Θετικές και Τεχνολογικές Επιστήμες» είναι το πιο ευνοημένο.

Με την ανακοίνωση, από το υπουργείο Παιδείας, της ένταξης των σχολών, των τμημάτων και των εισαγωγικών κατευθύνσεων στα επιστημονικά πεδία καθώς και των συντελεστών βαρύτητας των μαθημάτων για το σχολικό έτος 2015/16 ολοκληρώθηκε, τυπικά, η «φυσιογνωμία» του νέου συστήματος εισαγωγής στα Πανεπιστήμια και τα ΤΕΙ που αφορά πλέον τους μαθητές που τη νέα σχολική χρονιά 2015/16 θα φοιτήσουν στο Λύκειο.

Λέμε, τυπικά, καθώς απομένει ακόμη να διευκρινιστεί αφενός ο τρόπος υπολογισμού των μορίων και αφετέρου τα κριτήρια με τα οποία θα γίνονται οι μετεγγραφές των φοιτητών.

Με βάση τη νέα ένταξη των τμημάτων πανεπιστημίων και ΤΕΙ στα πέντε επιστημονικά πεδία, το 2ο Πεδίο «Θετικές και Τεχνολογικές Επιστήμες» είναι το πιο ευνοημένο καθώς συγκεντρώνει συνολικά τον μεγαλύτερο αριθμό τμημάτων (218) αλλά και τον μεγαλύτερο αριθμό πανεπιστημιακών τμημάτων.

**1 Κατανομή των Τμημάτων στα πέντε Επιστημονικά Πεδία**



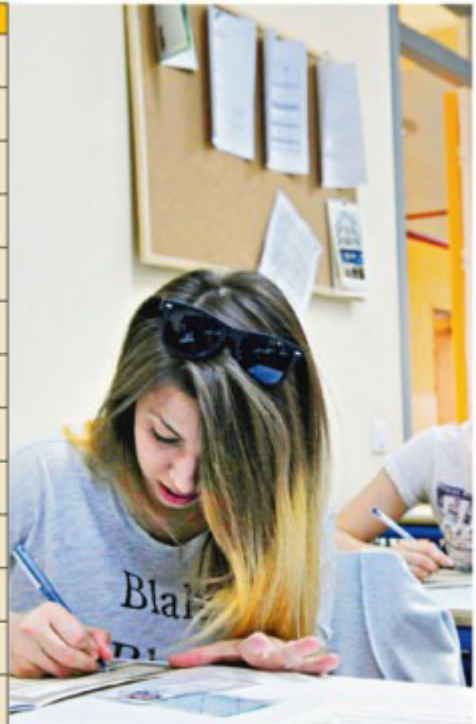
	<b>1ο ΕΠΙΣΤΗΜΟΝΙΚΟ ΠΕΔΙΟ</b> Ανθρωπιστικές, Νομικές και Κοινωνικές Επιστήμες	<b>2ο ΕΠΙΣΤΗΜΟΝΙΚΟ ΠΕΔΙΟ</b> Θετικές και Τεχνολογικές Επιστήμες	<b>3ο ΕΠΙΣΤΗΜΟΝΙΚΟ ΠΕΔΙΟ</b> Επιστήμες Υγείας και Ζωής	<b>4ο ΕΠΙΣΤΗΜΟΝΙΚΟ ΠΕΔΙΟ</b> Επιστήμες της Εκπαίδευσης	<b>5ο ΕΠΙΣΤΗΜΟΝΙΚΟ ΠΕΔΙΟ</b> Επιστήμες Οικονομίας και Πληροφορικής
ΑΕΙ	<b>97</b>	<b>109</b>	<b>49</b>	<b>33</b>	<b>58</b>
ΤΕΙ	<b>7</b>	<b>84</b>	<b>40</b>	<b>4</b>	<b>65</b>
ΑΝΩΤΕΡΕΣ ΣΧΟΛΕΣ ΤΟΥΡΙΣΤΙΚΗΣ ΕΚΠ/ΣΗΣ	<b>2</b>	<b>0</b>	<b>0</b>	<b>0</b>	<b>0</b>
ΑΝΩΤΑΤΕΣ ΕΚΚΛΗΣΙΑΣΤΙΚΕΣ ΑΚΑΔΗΜΙΕΣ	<b>6</b>	<b>13</b>	<b>5</b>	<b>0</b>	<b>1</b>
ΣΤΡΑΤΙΩΤΙΚΕΣ	<b>2</b>	<b>2</b>	<b>0</b>	<b>0</b>	<b>2</b>
ΑΣΤΥΝΟΜΙΑ	<b>2</b>	<b>2</b>	<b>0</b>	<b>0</b>	<b>2</b>
ΠΥΡΟΣΒΕΣΤΙΚΗ	<b>2</b>	<b>2</b>	<b>0</b>	<b>0</b>	<b>2</b>
ΕΜΠΟΡΙΚΟ ΝΑΥΤΙΚΟ	<b>0</b>	<b>2</b>	<b>0</b>	<b>0</b>	<b>0</b>
ΑΣΠΑΙΤΕ	<b>0</b>	<b>4</b>	<b>0</b>	<b>0</b>	<b>0</b>
<b>ΣΥΝΟΛΟ</b>	<b>118</b>	<b>218</b>	<b>94</b>	<b>37</b>	<b>130</b>

ΠΗΓΗ: ΕΠΕΞΕΡΓΑΣΙΑ ΣΤΟΙΧΕΙΩΝ ΤΟΥ ΥΠΟΥΡΓΕΙΟΥ ΠΑΙΔΕΙΑΣ, ΙΟΥΝΙΟΣ 2015

Στη δεύτερη θέση από την άποψη του αριθμού των τμημάτων έρχεται το 5ο Πεδίο «Επιστήμες Οικονομίας και Πληροφορικής» με συνολικά 130 τμήματα εκ των οποίων, όμως πανεπιστημιακά είναι λιγότερα από τα μισά. Σε καλύτερη θέση, τουλάχιστον από της ζήτησης, είναι το 1ο Πεδίο με 118 συνολικά τμήματα εκ των οποίων τα 97 είναι πανεπιστημιακά (Πίνακας 1).

## 2 Κοινά τμήματα σε όλα τα επιστημονικά πεδία

ΤΜΗΜΑΤΑ	ΕΠΙΣΤΗΜΟΝΙΚΑ ΠΕΔΙΑ				
ΕΠΙΣΤΗΜΗΣ ΦΥΣΙΚΗΣ ΑΓΩΓΗΣ ΚΑΙ ΑΘΛΗΤΙΣΜΟΥ (ΑΘΗΝΑ)	1ο	2ο	3ο	4ο	5ο
ΕΠΙΣΤΗΜΗΣ ΦΥΣΙΚΗΣ ΑΓΩΓΗΣ ΚΑΙ ΑΘΛΗΤΙΣΜΟΥ (ΘΕΣΣΑΛΟΝΙΚΗ)	1ο	2ο	3ο	4ο	5ο
ΕΠΙΣΤΗΜΗΣ ΦΥΣΙΚΗΣ ΑΓΩΓΗΣ ΚΑΙ ΑΘΛΗΤΙΣΜΟΥ (ΚΟΜΟΤΗΝΗ)	1ο	2ο	3ο	4ο	5ο
ΕΠΙΣΤΗΜΗΣ ΦΥΣΙΚΗΣ ΑΓΩΓΗΣ ΚΑΙ ΑΘΛΗΤΙΣΜΟΥ (ΣΕΡΡΕΣ)	1ο	2ο	3ο	4ο	5ο
ΕΠΙΣΤΗΜΗΣ ΦΥΣΙΚΗΣ ΑΓΩΓΗΣ ΚΑΙ ΑΘΛΗΤΙΣΜΟΥ (ΤΡΙΚΑΛΑ)	1ο	2ο	3ο	4ο	5ο
ΜΕΘΟΔΟΛΟΓΙΑΣ, ΙΣΤΟΡΙΑΣ ΚΑΙ ΘΕΩΡΙΑΣ ΤΗΣ ΕΠΙΣΤΗΜΗΣ (ΑΘΗΝΑ)	1ο	2ο	3ο	4ο	5ο
ΤΕΧΝΩΝ ΗΧΟΥ ΚΑΙ ΕΙΚΟΝΑΣ (ΚΕΡΚΥΡΑ)	1ο	2ο	3ο	4ο	5ο
ΚΙΝΗΜΑΤΟΓΡΑΦΟΥ (ΘΕΣΣΑΛΟΝΙΚΗ)	1ο	2ο	3ο	4ο	5ο
ΜΟΥΣΙΚΗΣ ΕΠΙΣΤΗΜΗΣ ΚΑΙ ΤΕΧΝΗΣ (ΘΕΣΣΑΛΟΝΙΚΗ)	1ο	2ο	3ο	4ο	5ο
ΜΟΥΣΙΚΩΝ ΣΠΟΥΔΩΝ (ΑΘΗΝΑ)	1ο	2ο	3ο	4ο	5ο
ΜΟΥΣΙΚΩΝ ΣΠΟΥΔΩΝ (ΘΕΣΣΑΛΟΝΙΚΗ)	1ο	2ο	3ο	4ο	5ο
ΜΟΥΣΙΚΩΝ ΣΠΟΥΔΩΝ (ΚΕΡΚΥΡΑ)	1ο	2ο	3ο	4ο	5ο
ΛΑΪΚΗΣ ΚΑΙ ΠΑΡΑΔΟΣΙΑΚΗΣ ΜΟΥΣΙΚΗΣ (ΑΡΤΑ)	1ο	2ο	3ο	4ο	5ο



Η κατανομή των τμημάτων στα επιστημονικά αναδεικνύει και τα κοινά τμήματα του νέου συστήματος εισαγωγής. Η πρώτη κατηγορία αφορά τα τμήματα που μπορούν να διεκδικηθούν από όλους τους υποψήφιους, ανεξάρτητα από την Ομάδα Προσανατολισμού που ανήκουν καθώς εντάσσονται και στα πέντε Επιστημονικά Πεδία. Πρόκειται για τα Τμήματα Φυσικής Αγωγής και Αθλητισμού, Μουσικών Σπουδών, Τεχνών Ηχου και Εικόνας, Κινηματογράφου, Μεθοδολογίας Ιστορίας και Θεωρίας της Επιστήμης και Λαϊκής και Παραδοσιακής Μουσικής (Πίνακας 2).

### 3 Τμήματα κοινά σε διάφορα επιστημονικά πεδία

ΤΜΗΜΑΤΑ	ΕΠΙΣΤΗΜ. ΠΕΔΙΑ		ΤΜΗΜΑΤΑ	ΕΠΙΣΤΗΜ. ΠΕΔΙΑ	
	1ο	5ο		2ο	3ο
ΑΝΩΤΕΡΗ ΣΧΟΛΗ ΤΟΥΡΙΣΤΙΚΗΣ ΕΚΠΑΙΔΕΥΣΗΣ ΚΡΗΤΗΣ (ΑΣΤΕΚ)	1ο	5ο	ΑΓΡΟΤΙΚΗΣ ΟΙΚΟΝΟΜΙΑΣ & ΑΝΑΠΤΥΞΗΣ (ΑΘΗΝΑ)	2ο	3ο
ΑΝΩΤΕΡΗ ΣΧΟΛΗ ΤΟΥΡΙΣΤΙΚΗΣ ΕΚΠΑΙΔΕΥΣΗΣ ΡΟΔΟΥ (ΑΣΤΕΡ)	1ο	5ο	ΑΣΙΟΠΟΙΗΣΗΣ ΦΥΣΙΚΩΝ ΠΟΡΩΝ ΚΑΙ ΓΕΩΡΓΙΚΗΣ ΜΗΧΑΝΙΚΗΣ (ΑΘΗΝΑ)	2ο	3ο
ΤΕΧΝΟΛΟΓΩΝ ΠΕΡΙΒΑΛΛΟΝΤΟΣ ΤΕ (ΖΑΚΥΝΘΟΣ) - ΣΥΝΤΗΡΗΣΗΣ ΠΟΛΙΤΙΣΜΙΚΗΣ ΚΛΗΡΟΝΟΜΙΑΣ ΤΕ	1ο	2ο 3ο 5ο	ΓΕΩΠΟΝΙΑΣ (ΘΕΣΣΑΛΟΝΙΚΗ)	2ο	3ο
ΦΩΤΟΓΡΑΦΙΑΣ & ΟΠΤΙΚΟΑΚΟΥΣΤΙΚΩΝ (ΑΘΗΝΑ)	1ο	2ο 5ο	ΓΕΩΠΟΝΙΑΣ, ΙΧΘΥΟΛΟΓΙΑΣ ΚΑΙ ΥΔΑΤΙΝΟΥ ΠΕΡΙΒΑΛΛΟΝΤΟΣ (ΒΟΛΟΣ)	2ο	3ο
ΠΛΑΣΤΙΚΩΝ ΤΕΧΝΩΝ & ΕΠΙΣΤΗΜΩΝ ΤΗΣ ΤΕΧΝΗΣ (ΙΩΑΝΝΙΝΑ)	1ο	2ο 5ο	ΓΕΩΠΟΝΙΑΣ, ΦΥΤΙΚΗΣ ΠΑΡΑΓΩΓΗΣ ΚΑΙ ΑΓΡΟΤΙΚΟΥ ΠΕΡΙΒΑΛΛΟΝΤΟΣ (ΒΟΛΟΣ)	2ο	3ο
ΕΚΠΑΙΔΕΥΤΙΚΗΣ ΚΑΙ ΚΟΙΝΩΝΙΚΗΣ ΠΟΛΙΤΙΚΗΣ (ΘΕΣΣΑΛΟΝΙΚΗ)	1ο	4ο	ΔΙΑΧΕΙΡΙΣΗΣ ΠΕΡΙΒΑΛΛΟΝΤΟΣ & ΦΥΣΙΚΩΝ ΠΟΡΩΝ (ΑΓΡΙΝΙΟ)	2ο	3ο
ΚΟΙΝΩΝΙΚΗΣ & ΕΚΠΑΙΔΕΥΤΙΚΗΣ ΠΟΛΙΤΙΚΗΣ (ΚΟΡΙΝΘΟΣ)	1ο	4ο	ΕΠΙΣΤΗΜΗΣ ΣΩΙΚΗΣ ΠΑΡΑΓΩΓΗΣ & ΥΔΑΤΟΚΑΛΛΙΕΡΓΕΙΩΝ (ΑΘΗΝΑ)	2ο	3ο
ΔΙΑΧΕΙΡΙΣΗΣ ΠΟΛΙΤΙΣΜΙΚΟΥ ΠΕΡΙΒΑΛΛΟΝΤΟΣ & ΝΕΩΝ ΤΕΧΝΟΛΟΓΙΩΝ (ΑΓΡΙΝΙΟ)	1ο	5ο	ΕΠΙΣΤΗΜΗΣ ΤΡΟΦΙΜΩΝ ΚΑΙ ΔΙΑΤΡΟΦΗΣ ΤΟΥ ΑΝΘΡΩΠΟΥ (ΑΘΗΝΑ)	2ο	3ο
ΠΟΛΙΤΙΣΜΙΚΗΣ ΤΕΧΝΟΛΟΓΙΑΣ & ΕΠΙΚΟΙΝΩΝΙΑΣ (ΜΥΤΙΛΗΝΗ)	1ο	5ο	ΕΠΙΣΤΗΜΗΣ ΦΥΤΙΚΗΣ ΠΑΡΑΓΩΓΗΣ (ΑΘΗΝΑ)	2ο	3ο
ΔΙΕΘΝΩΝ & ΕΥΡΩΠΑΪΚΩΝ ΣΠΟΥΔΩΝ (ΠΕΙΡΑΙΑΣ)	1ο	5ο	ΤΕΧΝΟΛΟΓΩΝ ΓΕΩΠΟΝΩΝ (ΑΜΑΛΙΑΔΑ)	2ο	3ο
ΔΙΕΘΝΩΝ, ΕΥΡΩΠΑΪΚΩΝ ΚΑΙ ΠΕΡΙΦΕΡΕΙΑΚΩΝ ΣΠΟΥΔΩΝ (ΑΘΗΝΑ)	1ο	5ο	ΤΕΧΝΟΛΟΓΩΝ ΓΕΩΠΟΝΩΝ (ΑΡΤΑ)	2ο	3ο
ΒΙΟΛΟΓΙΑΣ (ΑΘΗΝΑ)	2ο	3ο	ΤΕΧΝΟΛΟΓΩΝ ΓΕΩΠΟΝΩΝ (ΗΡΑΚΛΕΙΟ)	2ο	3ο
ΒΙΟΛΟΓΙΑΣ (ΗΡΑΚΛΕΙΟ)	2ο	3ο	ΤΕΧΝΟΛΟΓΩΝ ΓΕΩΠΟΝΩΝ (ΘΕΣΣΑΛΟΝΙΚΗ)	2ο	3ο
ΒΙΟΛΟΓΙΑΣ (ΘΕΣΣΑΛΟΝΙΚΗ)	2ο	3ο	ΤΕΧΝΟΛΟΓΩΝ ΓΕΩΠΟΝΩΝ (ΚΑΛΑΜΑΤΑ)	2ο	3ο
ΒΙΟΛΟΓΙΑΣ (ΠΑΤΡΑ)	2ο	3ο	ΤΕΧΝΟΛΟΓΩΝ ΓΕΩΠΟΝΩΝ (ΛΑΡΙΣΑ)	2ο	3ο
ΒΙΟΛΟΓΙΚΩΝ ΕΦΑΡΜΟΓΩΝ & ΤΕΧΝΟΛΟΓΙΩΝ (ΙΩΑΝΝΙΝΑ)	2ο	3ο	ΤΕΧΝΟΛΟΓΩΝ ΓΕΩΠΟΝΩΝ (ΦΛΩΡΙΝΑ)	2ο	3ο
ΒΙΟΤΕΧΝΟΛΟΓΙΑΣ (ΑΘΗΝΑ)	2ο	3ο	ΠΛΗΡΟΦΟΡΙΚΗΣ ΚΑΙ ΤΗΛΕΠΙΚΟΙΝΩΝΙΩΝ (ΑΘΗΝΑ)	2ο	5ο
ΒΙΟΧΗΜΕΙΑΣ & ΒΙΟΤΕΧΝΟΛΟΓΙΑΣ (ΛΑΡΙΣΑ)	2ο	3ο	ΠΛΗΡΟΦΟΡΙΚΗΣ ΚΑΙ ΤΗΛΕΠΙΚΟΙΝΩΝΙΩΝ (ΤΡΙΠΟΛΗ)	2ο	5ο
ΑΓΡΟΤΙΚΗΣ ΑΝΑΠΤΥΞΗΣ (ΟΡΕΣΤΙΑΔΑ)	2ο	3ο	ΠΛΗΡΟΦΟΡΙΚΗΣ ΜΕ ΕΦΑΡΜΟΓΕΣ ΣΤΗ ΒΙΟΙΑΤΡΙΚΗ (ΛΑΜΙΑ)	2ο	3ο
			ΜΗΧΑΝΙΚΩΝ ΠΛΗΡΟΦΟΡΙΚΗΣ ΤΕ (ΑΘΗΝΑ)	2ο	5ο

Στη δεύτερη κατηγορία περιλαμβάνονται τα τμήματα που είναι κοινά για κάποια επιστημονικά πεδία (Πίνακας 3).

#### Οι αλλαγές

Η σύγκριση, όσον αφορά την κατανομή των τμημάτων, με το σύστημα εισαγωγής που φέτος κλείνει τον πολύχρονο κύκλο του αναδεικνύει, σύμφωνα με τον κ. Δημήτρη Καλοδήμο, υπεύθυνο Σχολικού Επαγγελματικού Προσανατολισμού, τις εξής αλλαγές:

1. Η Αστυνομία είναι πλέον σε 3 πεδία: 1, 2 και 5.
2. Για πρώτη φορά μπαίνουν στο Μηχανογραφικό οι σχολές της Πυροσβεστικής σε 3 πεδία: 1, 2 και 5.
3. Τα τμήματα της Επιστήμης Φυσικής Αγωγής και Μουσικών Σπουδών είναι κοινά και στα 5 πεδία!
4. Οι Σχολές Μηχανικών Πληροφορικής σε Πάτρα, Ιωάννινα, Σάμο και Κοζάνη είναι μόνο στο 2ο Πεδίο! Δηλαδή θα περνάνε σε ΑΕΙ πληροφορικής χωρίς να έχουν εξεταστεί Πανελλαδικά στο μάθημα Ανάπτυξη Εφαρμογών σε Προγραμματιστικό Περιβάλλον (ΑΕΠΠ)!

5. Τα ΤΕΙ Πληροφορικής είναι κοινά στο 2ο και 5ο πεδίο. Δηλαδή και εδώ θα περνάνε σε ΤΕΙ Πληροφορικής χωρίς να έχουν εξεταστεί πανελλαδικά στο μάθημα ΑΕΠΠ!
6. Το τμήμα Πληροφορικής με Εφαρμογές στη Βιοϊατρική της Λαμίας είναι στο 2ο και 3ο Πεδίο!
7. Το τμήμα του ΟΠΑ Διοικητικής Επιστήμης και Τεχνολογίας είναι πλέον μόνο στο 5ο πεδίο
8. Τα τμήματα Αγροτικής Ανάπτυξης (Ορεστιάδα) και Αγροτικής Οικονομίας και Ανάπτυξης του Γεωπονικού Πανεπιστημίου, που μέχρι τώρα ήταν στο πεδίο των Οικονομικών, τώρα είναι στο 2ο και 3ο πεδίο! Τα τμήματα αυτά έχουν οικονομική κατεύθυνση και έπρεπε να ήταν οπωσδήποτε και στο 5ο πεδίο όπως ήταν μέχρι και το μηχανογραφικό του 2015!
9. Το τμήμα Μεθοδολογίας, Ιστορίας και Θεωρίας της Επιστήμης καθώς και το τμήμα Κινηματογράφου (Θεσσαλονίκη) είναι κοινά σε όλα τα πεδία.
10. Το τμήμα Δημόσιας Διοίκησης ανήκει μόνο στο 5ο πεδίο.
11. Τα τμήματα Βιολογίας είναι κοινά στο 2 και 3 Πεδίο.
12. Τα τμήματα Γεωπονίας είναι κοινά στο 2 και 3.

Ηδη καταγράφονται οι πρώτες διαμαρτυρίες για την κατανομή αυτή. Για παράδειγμα, τα τμήματα Πληροφορικής έχουν μετακομίσει στο 5ο Επιστημονικό Πεδίο «Επιστήμες Οικονομίας και Πληροφορικής» ενώ στο προηγούμενο σύστημα εισαγωγής βρίσκονταν στο δεύτερο πεδίο των Θετικών Επιστημών. Μάλιστα παρατηρείται να διαχωρίζονται αυθαίρετα τμήματα Πληροφορικής σε διαφορετικά επιστημονικά πεδία

Ανακοίνωση για το γεγονός εξέδωσε το τμήμα Πληροφορικής του Αριστοτέλειου Πανεπιστημίου Θεσσαλονίκης (ΑΠΘ) το οποίο διαμαρτύρεται για την επιστημολογικά απαράδεκτη ένταξη των τμημάτων Πληροφορικής της χώρας στο 5ο Επιστημονικό Πεδίο (Επιστημών Οικονομίας και Πληροφορικής). Σύμφωνα με την ανακοίνωση του τμήματος, η Πληροφορική ανήκει στις Θετικές Επιστήμες και τα τμήματα Πληροφορικής ανήκουν στο 2ο Πεδίο Θετικών και Τεχνολογικών Επιστημών.

Με τη ρύθμιση αυτή του υπουργείου πλέον οι υποψήφιοι των Ανωτάτων Σχολών δεν έχουν τη δυνατότητα που είχαν μέχρι τώρα να δηλώνουν στο μηχανογραφικό τους ταυτόχρονα τόσο τα Πολυτεχνικά Τμήματα Ηλεκτρολόγων Μηχανικών και Μηχανικών Η/Υ όσο και τα τμήματα Πληροφορικής. Το τμήμα Πληροφορικής ΑΠΘ θεωρεί ότι αυτή η ρύθμιση περιορίζει σημαντικά τις δυνατότητες σωστής επιλογής κατεύθυνσης σπουδών των υποψηφίων και επιφυλάσσεται για τη με κάθε νόμιμο τρόπο ακύρωση αυτής της άδικης ρύθμισης στη συνέχεια.

## Συντελεστές βαρύτητας

**4 Εξεταζόμενα μαθήματα ανά ομάδα προσανατολισμού και επιστημονικό πεδίο (Γ' Λυκείου 2015/16)**

ΕΠΙΣΤΗΜΟΝΙΚΑ ΠΕΔΙΑ	ΟΜΑΔΕΣ ΠΡΟΣΑΝΑΤΟΛΙΣΜΟΥ		
	ΑΝΘΡΩΠΙΣΤΙΚΩΝ ΣΠΟΥΔΩΝ	ΘΕΤΙΚΩΝ ΣΠΟΥΔΩΝ	ΣΠΟΥΔΩΝ ΟΙΚΟΝΟΜΙΑΣ ΚΑΙ ΠΛΗΡΟΦΟΡΙΚΗΣ
<b>1ο Επιστημονικό Πεδίο</b> Ανθρωπιστικών, Νομικών και Κοινωνικών Επιστημών	Αρχαία Ελληνικά (1,3) ● Ιστορία (0,7) ● Νεοελληνική Γλώσσα (Γ.Π.) Λατινικά		
<b>2ο Επιστημονικό Πεδίο</b> Θετικών και Τεχνολογικών Επιστημών		Μαθηματικά (1,3) ● Φυσική (0,7) ● Νεοελληνική Γλώσσα (Γ.Π.) Χημεία	
<b>3ο Επιστημονικό Πεδίο</b> Επιστημών Υγείας και Ζωής	Αρχαία Ελληνικά Ιστορία Νεοελληνική Γλώσσα (Γ.Π.) (0,4) ● Βιολογία (Γ.Π.) (0,9) ●	Βιολογία (1,3) ● Χημεία (0,7) ● Νεοελληνική Γλώσσα (Γ.Π.) Φυσική	Μαθηματικά Α.Ε.Π.Π. Νεοελληνική Γλώσσα (Γ.Π.) (0,4) ● Βιολογία (Γ.Π.) (0,9) ●
<b>4ο Επιστημονικό Πεδίο</b> Επιστημών της Εκπαίδευσης	Αρχαία Ελληνικά Ιστορία Νεοελληνική Γλώσσα (Γ.Π.) (1,3) ● Μαθηματικά (Γ.Π.) (0,7) ●	Φυσική Χημεία Νεοελληνική Γλώσσα (Γ.Π.) (1,3) ● Ιστορία (Γ.Π.) (0,7) ●	Μαθηματικά Α.Ε.Π.Π. Νεοελληνική Γλώσσα (Γ.Π.) (1,3) ● Ιστορία (Γ.Π.) (0,7) ●
<b>5ο Επιστημονικό Πεδίο</b> Επιστημών Οικονομίας και Πληροφορικής			Μαθηματικά (1,3) ● Α.Ο.Θ. (0,7) ● Νεοελληνική Γλώσσα (Γ.Π.) Α.Ε.Π.Π.

●: Μαθήματα αυξημένης βαρύτητας ●: Μαθήματα αυξημένης βαρύτητας που επιτρέπουν την πρόσβαση με μειωμένα μόρια. Γ.Π.: Μαθήματα γενικής παιδείας

ΠΗΓΗ: ΙΩΑΝΝΗΣ ΚΟΥΡΑΚΛΗΣ, ΥΠΕΥΘΥΝΟΣ ΣΕΠ

Για τον προσδιορισμό του συνόλου των μορίων κάθε υποψηφίου για εισαγωγή στις σχολές, στα τμήματα και στις εισαγωγικές κατευθύνσεις τμημάτων που είναι ενταγμένα σε κάθε ένα από τα ανωτέρω Επιστημονικά Πεδία θα υπολογίζονται τα μαθήματα και οι συντελεστές βαρύτητας, τα οποία προβλέπονται στην Ομάδα Προσανατολισμού που ανήκει ο υποψήφιος για το συγκεκριμένο Επιστημονικό Πεδίο (Πίνακας 4).

Συντάκτης:

[Χρήστος Κάτσικας](#)

<http://www.efsyn.gr>